

Diplomado en  
**CIENCIAS COGNITIVAS  
Y NEUROCIENCIA SOCIAL**  
Online

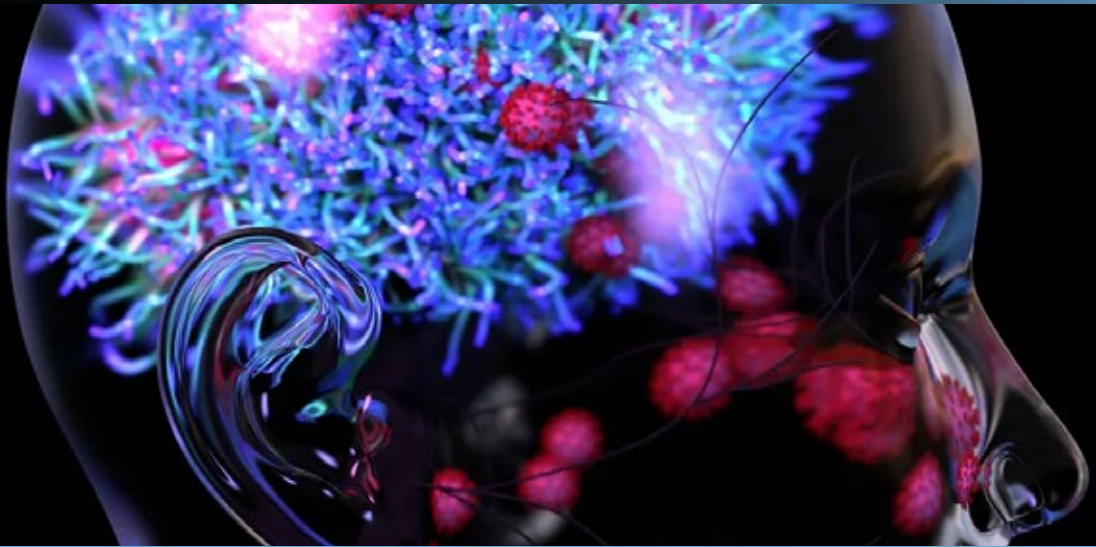
**CURSO 1**  
**INTRODUCCIÓN A LAS  
NEUROCIENCIAS COGNITIVAS**

---

**CURSO 2**  
**NEUROCIENCIA Y COGNICIÓN:  
ENTENDER LA MENTE A TRAVÉS DEL CUERPO**

---

**CURSO 3**  
**NEUROCIENCIA SOCIAL:  
COMPRENDIENDO EL COMPORTAMIENTO HUMANO**



Curso

# INTRODUCCIÓN A LAS NEUROCIENCIAS COGNITIVAS

- Comprender la historia, evolución y estado de las Neurociencias Cognitivas (NCC) contemporáneas.
- Reconocer las principales estructuras funcionales en la neurona.
- Identificar los alcances y limitaciones de los principales métodos de investigación en NCC.
- Comprender las diferencias en resolución temporal y espacial de los principales métodos de investigación en NCC (Test cognitivos, psicometría, EEG, FMRI).
- Reconocer los mecanismos subyacentes de los principales procesos cognitivos (percepción, atención y memoria).
- Identificar los mecanismos neurocognitivos básicos de la toma de decisiones, tanto sociales como económicas.
- Aplicar la generación de sesgos cognitivos en diferentes modalidades perceptuales.
- Aplicar el pensamiento crítico en la identificación de fuentes de información falsa o predatoria.

## OBJETIVOS

El objetivo de este curso es entender la organización anatómica de algunas de las principales estructuras del diencefalo y la neo-corteza, y sus funciones psíquicas, así como algunos principios básicos de funcionamiento y organización de las neuronas y del cerebro. Un objetivo adicional de este curso es comprender los alcances y limitaciones intrínsecas de los principales métodos de investigación en neurociencias cognitivas para permitir a los alumnos interpretar adecuadamente resultados de investigación al revisar literatura científica.

El alumno comprenderá, a un nivel general, algunas de las más importantes funciones psicológicas del cerebro. Más que estar enfocado en la anatomía y estructura cerebral este curso hace una revisión de las dimensiones cognitivas, neurobiológicas y funcionales de mecanismos perceptuales, afectivos y sensoriales. Esto les permitirá a los alumnos a comenzar a pensar y argumentar científicamente, basándose en evidencias y entendiendo las limitaciones de los métodos usados.

## METODOLOGÍA

La metodología de UAI Online contempla clases en línea con diferentes elementos de aprendizaje individual que incluye controles por clase, lecturas, tareas y videos multimedia con el contenido del programa de estudio, por su parte, el aprendizaje colaborativo se fomenta a través de Foro de la Clases de discusión entre los participantes del curso.

El curso tiene una duración de 8 semanas para las clases online, que incluyen material de lectura obligatoria y lecturas complementarias y las actividades evaluativas a fin de desarrollar los conocimientos contemplados por el mismo.

## CONTENIDOS

- Introducción a las Neurociencias Cognitivas.
- Principios básicos de las neurociencias cognitivas.
- Métodos en Neurociencias Cognitivas.
- Métodos de Neuroimagen.
- Procesamiento de la información.
- Toma de decisiones en el cerebro.
- Ilusiones Visuales y Sesgos Cognitivos.
- Neuromitos y Neurobasura.

## PROFESOR



### Dr. Vicente Soto de Amesti

Doctor en Psicología, Universidad de Liverpool. Magíster, Universidad de Ámsterdam. Psicólogo Clínico, Universidad Adolfo Ibáñez. Su investigación se ha enfocado en usar electroencefalografía (EEG) para investigar procesos sensoriales en humanos. Recientemente se ha enfocado en desarrollar y aplicar metodologías de investigación en neurociencias cognitivas para hacer uso de técnicas de neuro-imágenes en ambientes con altos niveles de validez ecológica.

Actualmente es parte del equipo de investigación del CSCN y profesor en la Facultad de Psicología de la UAI.



Curso

# NEUROCIENCIA Y COGNICIÓN: ENTENDER LA MENTE A TRAVÉS DEL CUERPO

- Estudiar la historia de los enfoques corporizados de la conciencia y sus clasificaciones.
- Comprender el concepto de autonomía en la cognición humana.
- Identificar los tres niveles de la estructura corporal.
- Comprender el estudio del cuerpo como un ente subjetivo.
- Identificar las estructuras de la experiencia corporal.
- Comprender las características de la teoría cognitiva de las emociones.
- Comprender las características de la teoría fisiológica de las emociones.
- Comprender las características de la teoría re-corporizada de las emociones.
- Comprender la posición teórica (ontológica) de la perspectiva enactiva de las emociones.
- Identificar las características de la empatía desde el enactivismo.

## OBJETIVOS

Este curso analizará los fundamentos básicos del estudio de la cognición como un proceso dependiente del cuerpo en interacción con el entorno.

## METODOLOGÍA

La metodología de UAI Online contempla clases en línea con diferentes elementos de aprendizaje individual que incluye controles por clase, lecturas, tareas y videos multimedia con el contenido del programa de estudio, por su parte, el aprendizaje colaborativo se fomenta a través de Foro de la Clases de discusión entre los participantes del curso.

El curso tiene una duración de 8 semanas para las clases online, que incluyen material de lectura obligatoria y lecturas complementarias y las actividades evaluativas a fin de desarrollar los conocimientos contemplados por el mismo.

## CONTENIDOS

- El problema del estudio de la cognición como conducta y cerebro.
- La conciencia también está fuera de las cabezas.
- El enfoque enactivo I.
- El enfoque enactivo II.
- Estructuras de la experiencia corporal.
- El cuerpo y las emociones.
- Una perspectiva enactiva de las emociones.
- Empatía enactiva.

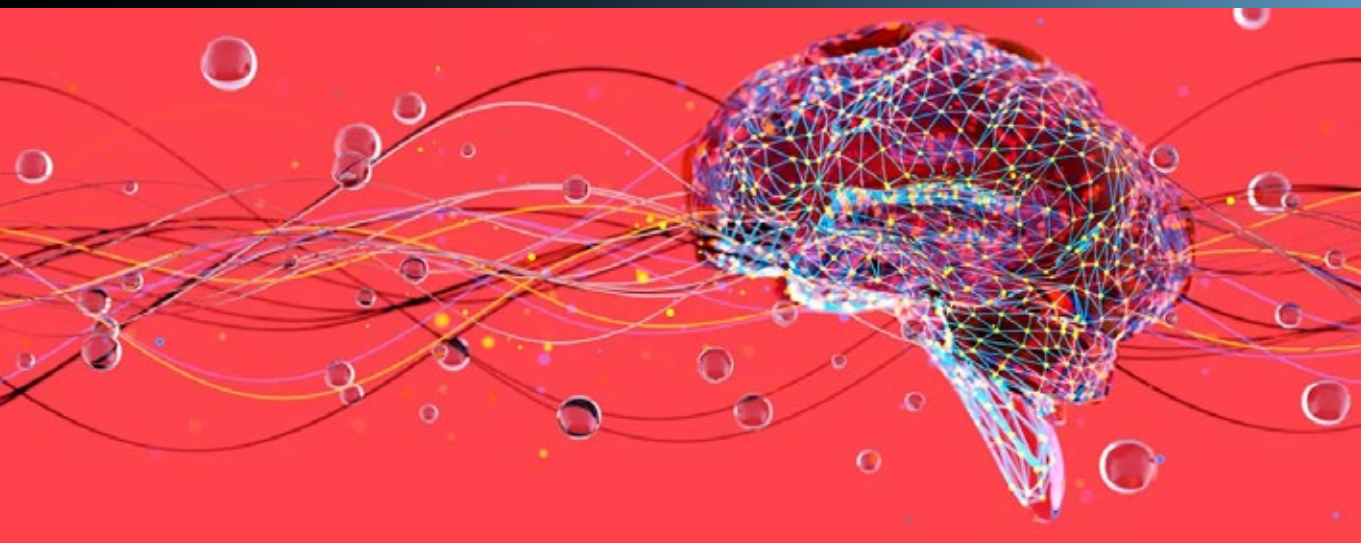
## PROFESOR



### David Martínez Pernía

David Martínez-Pernía obtuvo el título de Kinesiólogo en la Universidad Complutense de Madrid (1998) y el título de Psicólogo en la Universidad Diego Portales (2012). Posteriormente realizó un Magíster en Epistemología de las Ciencias Naturales y las Ciencias Sociales en la Universidad Complutense de Madrid (2013). En el año 2019 finalizó su Doctorado de Filosofía en la Universidad Complutense de Madrid.

Sus líneas de investigación se centran en las áreas de la neurociencia clínica y las ciencias cognitivas. Sus intereses teóricos se enmarcan en el ámbito de la cognición corporizada, la emoción corporizada y el enfoque enactivo. Sus investigaciones tienen como objetivo estudiar los atributos subjetivos y objetivos de la experiencia basándose en metodologías enactivas y de fenomenología experimental. Para ello implementa diseños que integran paradigmas experimentales de respuesta neurobiológica (electroencefalografía, electrocardiografía, respuesta galvánica de la piel, estabilometría) y recolección de datos de la experiencia subjetiva (conciencia fenomenológica). En la implementación del diseño cualitativo utiliza distintas técnicas tanto para la recolección de los datos (entrevista micro-fenomenológica, entrevista fenomenológica, programa de entrenamiento) como su posterior análisis (análisis microfenomenológico, análisis de Giorgi, análisis de Moustakas). Estas líneas de investigación las desarrolla en población sana y clínica.



Curso

# NEUROCIENCIA SOCIAL: COMPRENDIENDO EL COMPORTAMIENTO HUMANO

- Comprender nuestras interacciones en el mundo de hoy.
- Analizar la propuesta sobre la hipótesis del cerebro social y sus implicancias en el comportamiento social.
- Identificar cómo las neuronas espejo posibilitan la comprensión de acciones e intenciones de los demás en contextos interrelacionales.
- Analizar cómo la empatía es un proceso que nos permite comprender cómo se sienten los demás.
- Clasificar los distintos procesos/habilidades que sustentan la cognición social para entender las bases cerebrales y cognitivas del comportamiento social.
- Identificar la importancia de la conciencia del “yo” y de “los otros” en la teoría de la mente (ToM) y la interrelación social.
- Identificar la relación entre la toma de decisiones y sus correlatos neurobiológicos en personas con conductas adaptativas vs desadaptativas.
- Analizar cómo las capacidades de adaptación social de las personas se relacionan a efectos neurobiológicos producidos por el estrés crónico.

## OBJETIVOS

El objetivo general de este curso es brindar una visión general sobre conocimiento y aplicaciones de la Neurociencia Social, abordando temas específicos de la disciplina basados en evidencia científica.

## METODOLOGÍA

La metodología de UAI Online contempla clases en línea con diferentes elementos de aprendizaje individual que incluye controles por clase, lecturas, tareas y videos multimedia con el contenido del programa de estudio, por su parte, el aprendizaje colaborativo se fomenta a través de Foro de la Clases de discusión entre los participantes del curso.

El curso tiene una duración de 8 semanas para las clases online, que incluyen material de lectura obligatoria y lecturas complementarias y las actividades evaluativas a fin de desarrollar los conocimientos contemplados por el mismo.

## CONTENIDOS

- El cerebro social: un punto de partida necesario.
- El sistema de neuronas espejo, ¿bases de la civilización?
- Empatía y moral: dos dimensiones de nuestra humanidad.
- Teoría de la Mente, Sí mismo (Self) y Cognición Social.
- Neurociencia en la toma de decisiones.
- Aspectos sociales y neurobiológicos del aislamiento y la soledad.
- Privación social temprana y estrés social crónico: impacto sobre la adaptación social.
- Neurociencia social en neuropsiquiatría, neurología cognitiva y enfermedades neurodegenerativas.

## PROFESOR



### David Huepe Artigas

Actualmente es Director del Centro de Neurociencia Social y Cognitiva (CSNC) de la Escuela de Psicología de la Universidad Adolfo Ibáñez. Se ha especializado en Neurociencia Social, Psicología Social, Metodología de la Investigación Cuantitativa y Análisis Estadístico. Sus investigaciones versan en temas relacionados a Cognición Social, Socio-Neurociencias, inteligencia fluida, adaptación social, self, metacognición y Neurociencia social en contextos educacionales. Ha sido profesor de Neurociencias y comportamiento, Psicología Social, Metodología de la Investigación, análisis estadístico avanzado y Neurociencia Social. Fue Director e Investigador del Laboratorio de Neurociencia Cognitiva y Social (LaNCyS) de la Facultad de Psicología de la Universidad Diego Portales (2010-2015) y participó, además, como investigador en el Centro de Estudios de Políticas y Prácticas en Educación (CEPPE) de la Pontificia Universidad Católica de Chile, además de una posición postdoctoral previamente realizada allí (2012-2014).